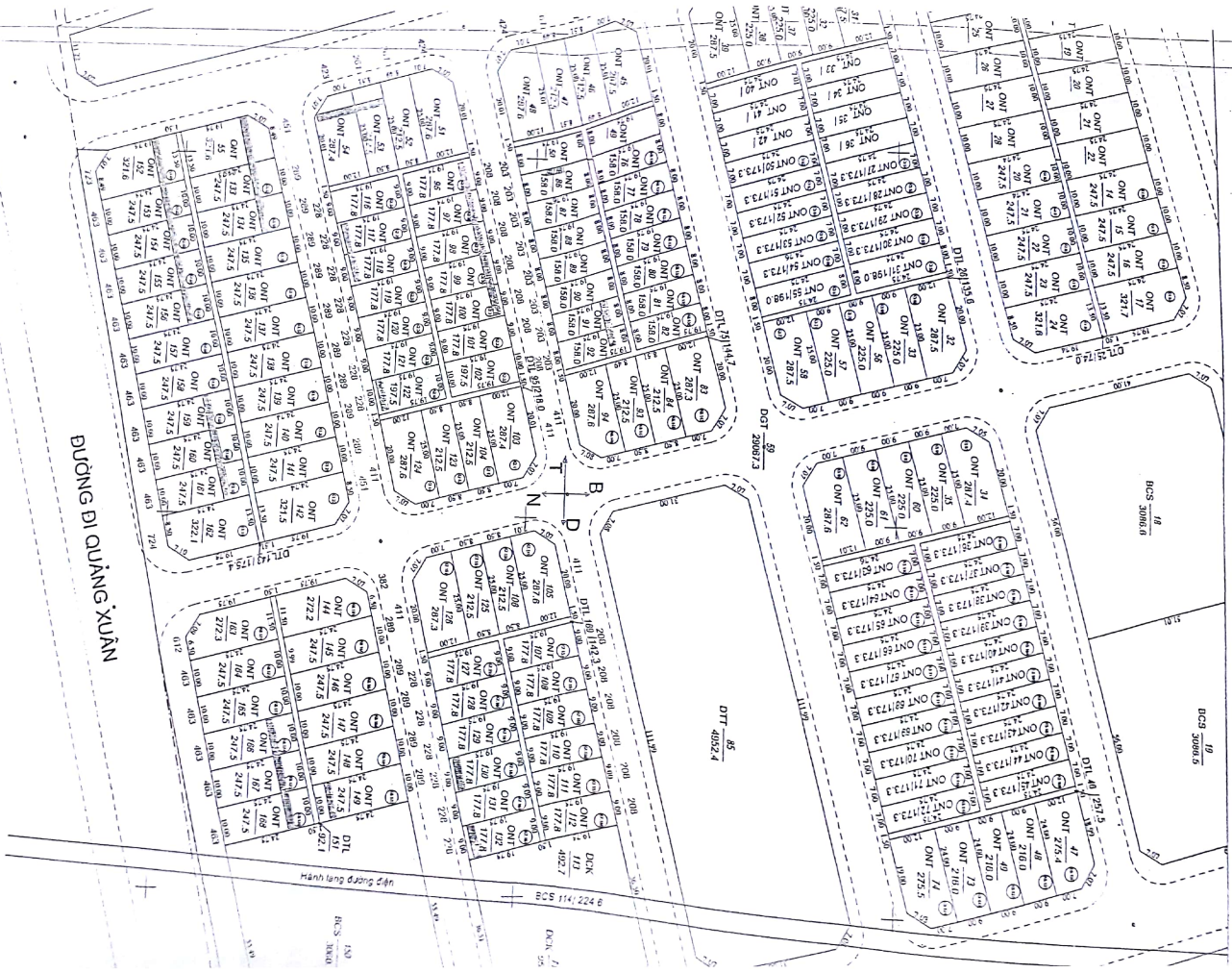


PHƯỜNG QUẢNG LONG
THỊ XÃ BA ĐƠN

ĐƯỜNG ĐI QUẢNG XUÂN



THÔNG BÁO ĐÁU GIÁ QUYỀN SỬ DỤNG ĐẤT

Trung tâm Dịch vụ đấu giá tài sản tỉnh Quảng Bình tổ chức đấu giá Quyền sử dụng đất đối với 147 lô đất ở tại thôn Tú Loan 1, xã Quảng Hưng, huyện Quảng Trạch, tỉnh Quảng Bình. Diện tích 158,0m²/lô đến 322,1m²/lô; Giá khởi điểm từ 188.494.000đồng/lô đến 724.403.000đồng/lô.

Diện tích đất, vị trí, giá khởi điểm của từng lô đất được niêm yết tại Trung tâm Dịch vụ đấu giá tài sản tỉnh Quảng Bình, Trung tâm Phát triển quỹ đất huyện Quảng Trạch và tại trụ sở UBND xã Quảng Hưng, huyện Quảng Trạch, tỉnh Quảng Bình.

Tổ chức có quyền đưa tài sản ra đấu giá: Trung tâm Phát triển quỹ đất huyện Quảng Trạch; Địa chỉ: Tầng 2 - Trụ sở Cơ quan Chính quyền huyện Quảng Trạch, thôn Pháp Kế, xã Quảng Phương, huyện Quảng Trạch, tỉnh Quảng Bình.

- *Tiền đặt trước*: Nộp 20% giá khởi điểm của lô đất đăng ký.

- *Tiền mua hồ sơ tham gia đấu giá*: Nộp 100.000 đồng/lô đến 500.000 đồng/lô (tùy theo từng lô đất)

- *Điều kiện, cách thức đăng ký tham gia đấu giá*: Hộ gia đình, cá nhân thuộc đối tượng được Nhà nước giao đất có thu tiền sử dụng đất theo quy định của Luật Đất đai, có nhu cầu sử dụng đất để làm nhà ở, chấp hành pháp luật đất đai và pháp luật về đấu giá tài sản thực hiện đăng ký tham gia đấu giá thông qua việc nộp hồ sơ tham gia đấu giá hợp lệ đến UBND xã Quảng Hưng, huyện Quảng Trạch, tỉnh Quảng Bình.

- *Hình thức, phương thức đấu giá*: Đấu giá bằng bỏ phiếu gián tiếp theo phương thức trả giá lên.

- Thời gian, địa điểm tham khảo hồ sơ, đăng ký tham gia đấu giá, bỏ phiếu trả giá: Từ ngày 15/5/2018 đến 17h00' ngày 05/6/2018 (Trong giờ hành chính các ngày làm việc) tại trụ sở UBND xã Quảng Hưng, huyện Quảng Trạch, tỉnh Quảng Bình.

- Thời gian nộp tiền đặt trước: Từ ngày 01/6/2018 đến 17h00' ngày 05/6/2018 (Trong giờ hành chính, các ngày làm việc).

- Thời gian, địa điểm tổ chức buổi công bố kết quả trả giá: Vào lúc 08h30' ngày 08/6/2018 tại trụ sở UBND xã Quảng Hưng.

Mọi chi tiết xin liên hệ: Tại Trung tâm Dịch vụ đấu giá tài sản, điện thoại: 0232.3533568; Trung tâm Phát triển quỹ đất huyện Quảng Trạch, điện thoại 0232.3516333 và UBND xã Quảng Hưng./.

Nơi nhận:

- Báo Quảng Bình (Đăng ngày 15/5/2018 và ngày 18/5/2018);
- Đài phát thanh TX. Ba Đồn;
- Đài phát thanh huyện Quảng Trạch;
- TTPT quỹ đất huyện Quảng Trạch;
- UBND xã Quảng Hưng; UBND các xã (phường) và các CQ, DV liên quan;
- Phòng TCKH, TNMT huyện Quảng Trạch;
- Chi cục Thuế huyện Quảng Trạch;
- Website Sở Tư pháp tỉnh Quảng Bình;
- Lưu HS.



Phụ lục

147 thửa đất ở tại thôn Tú Loan 1, xã Quảng Hưng, huyện Quảng Trạch

(Kèm theo Bản niêm yết việc đấu giá tài sản ngày 15 tháng 5 năm 2018
của Trung tâm Dịch vụ đấu giá tài sản tỉnh Quảng Bình)

1. Các thửa đất số 157, 158, 162, tờ BĐDC số 25; có hướng Đông Nam (Đường rộng 36,0m)

TT	Số lô	Số thửa	Tờ bản đồ	Mục đích sử dụng	Diện tích (m ²)	Giá khởi điểm (đồng)	Tiền đặt trước (đồng)	Tiền mua hồ sơ TGDG (đồng)	Ghi chú
1	K1.06	157	25	ONT	247,5	463.815.000	92.763.000	200.000	
2	K1.07	158	25	ONT	247,5	463.815.000	92.763.000	200.000	
3	K1.11	162	25	ONT	322,1	724.403.000	144.880.000	500.000	2 mặt tiền
Cộng: 03 lô					817,1	1.652.033.000	330.406.000		

2. Các thửa đất số 135 đến 142, tờ BĐDC số 25; có hướng Tây Bắc (Đường rộng 13,0m)

TT	Số lô	Số thửa	Tờ bản đồ	Mục đích sử dụng	Diện tích (m ²)	Giá khởi điểm (đồng)	Tiền đặt trước (đồng)	Tiền mua hồ sơ TGDG (đồng)	Ghi chú
1	K1.15	135	25	ONT	247,5	289.575.000	57.915.000	200.000	
2	K1.16	136	25	ONT	247,5	289.575.000	57.915.000	200.000	
3	K1.17	137	25	ONT	247,5	289.575.000	57.915.000	200.000	
4	K1.18	138	25	ONT	247,5	289.575.000	57.915.000	200.000	
5	K1.19	139	25	ONT	247,5	289.575.000	57.915.000	200.000	
6	K1.20	140	25	ONT	247,5	289.575.000	57.915.000	200.000	
7	K1.21	141	25	ONT	247,5	289.575.000	57.915.000	200.000	
8	K1.22	142	25	ONT	321,5	451.386.000	90.277.000	200.000	2 mặt tiền
Cộng: 08 lô					2.054,0	2.478.411.000	495.682.000		

3. Các thửa đất số 51, 52, tờ BĐDC số 24; có hướng Tây Nam (Đường rộng 18,5m)

TT	Số lô	Số thửa	Tờ bản đồ	Mục đích sử dụng	Diện tích (m ²)	Giá khởi điểm (đồng)	Tiền đặt trước (đồng)	Tiền mua hồ sơ TGDG (đồng)	Ghi chú
1	K2.25	52	24	ONT	212,5	261.163.000	52.232.000	200.000	
2	K2.26	51	24	ONT	287,6	424.210.000	84.842.000	200.000	2 mặt tiền
Cộng: 02 lô					500,1	685.373.000	137.074.000		

4. Các thửa đất số 101, 102, tờ BĐDC số 25; có hướng Tây Bắc (Đường rộng 13,0m)

TT	Số lô	Số thửa	Tờ bản đồ	Mục đích sử dụng	Diện tích (m ²)	Giá khởi điểm (đồng)	Tiền đặt trước (đồng)	Tiền mua hồ sơ TGDG (đồng)	Ghi chú
1	K2.32	101	25	ONT	177,8	208.026.000	41.605.000	200.000	
2	K2.33	102	25	ONT	197,5	231.075.000	46.215.000	200.000	
Cộng: 02 lô					375,3	439.101.000	87.820.000		

5. Các thửa đất số 116, 119 đến 121, tờ BĐDC số 25; có hướng Đông Nam (Đường rộng 13,0m)

TT	Số lô	Số thửa	Tờ bản đồ	Mục đích sử dụng	Diện tích (m ²)	Giá khởi điểm (đồng)	Tiền đặt trước (đồng)	Tiền mua hồ sơ TGDG (đồng)	Ghi chú
1	K2.34	116	25	ONT	177,8	228.829.000	45.765.000	200.000	
2	K2.37	119	25	ONT	177,8	228.829.000	45.765.000	200.000	

3	K2.38	120	25	ONT	177,8	228.829.000	45.765.000	200.000	
4	K2.39	121	25	ONT	177,8	228.829.000	45.765.000	200.000	
Cộng: 04 lô					711,2	915.316.000	183.060.000		

6. Các thửa đất số 103, 104, 123, 124, tờ BĐDC số 25; có hướng Đông Bắc (Đường rộng 15,0m)

TT	Số lô	Số thửa	Tờ bản đồ	Mục đích sử dụng	Diện tích (m ²)	Giá khởi điểm (đồng)	Tiền đặt trước (đồng)	Tiền mua hồ sơ TGDG (đồng)	Ghi chú
1	K2.41	103	25	ONT	287,4	411.557.000	82.311.000	200.000	2 mặt tiền
2	K2.42	104	25	ONT	212,5	253.513.000	50.702.000	200.000	
3	K2.43	123	25	ONT	212,5	253.513.000	50.702.000	200.000	
4	K2.44	124	25	ONT	287,6	411.843.000	82.368.000	200.000	2 mặt tiền
Cộng: 04 lô					1.000,0	1.330.426.000	266.083.000		

7. Các thửa đất số 31, 32, 37 đến 39, tờ BĐDC số 24; có hướng Tây Nam (Đường rộng 18,5m)

TT	Số lô	Số thửa	Tờ bản đồ	Mục đích sử dụng	Diện tích (m ²)	Giá khởi điểm (đồng)	Tiền đặt trước (đồng)	Tiền mua hồ sơ TGDG (đồng)	Ghi chú
1	K3.45	39	24	ONT	287,5	424.063.000	84.812.000	200.000	2 mặt tiền
2	K3.46	38	24	ONT	225,0	276.525.000	55.305.000	200.000	
3	K3.47	37	24	ONT	225,0	276.525.000	55.305.000	200.000	
4	K3.48	32	24	ONT	225,0	276.525.000	55.305.000	200.000	
5	K3.49	31	24	ONT	287,5	424.063.000	84.812.000	200.000	2 mặt tiền
Cộng: 05 lô					1.250,0	1.677.701.000	335.539.000		

8. Các thửa đất số 33 đến 36, tờ BĐDC số 24; các thửa 27 đến 31, tờ BĐDC số 25; có hướng Tây Bắc (Đường rộng 13,0m)

TT	Số lô	Số thửa	Tờ bản đồ	Mục đích sử dụng	Diện tích (m ²)	Giá khởi điểm (đồng)	Tiền đặt trước (đồng)	Tiền mua hồ sơ TGDG (đồng)	Ghi chú
1	K3.50	33	24	ONT	173,2	202.644.000	40.528.000	200.000	
2	K3.51	34	24	ONT	173,3	202.761.000	40.552.000	200.000	
3	K3.52	35	24	ONT	173,3	202.761.000	40.552.000	200.000	
4	K3.53	36	24	ONT	173,2	202.644.000	40.528.000	200.000	
5	K3.54	27	25	ONT	173,3	202.761.000	40.552.000	200.000	
6	K3.55	28	25	ONT	173,3	202.761.000	40.552.000	200.000	
7	K3.56	29	25	ONT	173,3	202.761.000	40.552.000	200.000	
8	K3.57	30	25	ONT	173,3	202.761.000	40.552.000	200.000	
9	K3.58	31	25	ONT	198,0	231.660.000	46.332.000	200.000	
Cộng: 09 lô					1.584,2	1.853.514.000	370.700.000		

9. Các thửa đất số 40, 41, 42, tờ BĐDC số 24; các thửa đất số 50 đến 55, tờ BĐDC số 25; có hướng Đông Nam (Đường rộng 15,0m)

TT	Số lô	Số thửa	Tờ bản đồ	Mục đích sử dụng	Diện tích (m ²)	Giá khởi điểm (đồng)	Tiền đặt trước (đồng)	Tiền mua hồ sơ TGDG (đồng)	Ghi chú
1	K3.59	40	24	ONT	173,3	227.023.000	45.404.000	200.000	
2	K3.60	41	24	ONT	173,3	227.023.000	45.404.000	200.000	
3	K3.61	42	24	ONT	173,2	226.892.000	45.378.000	200.000	
4	K3.62	50	25	ONT	173,3	227.023.000	45.404.000	200.000	
5	K3.63	51	25	ONT	173,3	227.023.000	45.404.000	200.000	

6	K3.64	52	25	ONT	173,3	227.023.000	45.404.000	200.000	
7	K3.65	53	25	ONT	173,3	227.023.000	45.404.000	200.000	
8	K3.66	54	25	ONT	173,3	227.023.000	45.404.000	200.000	
9	K3.67	55	25	ONT	198,0	259.380.000	51.876.000	200.000	
Cộng: 09 lô					1.584,3	2.075.433.000	415.082.000		

10. Các thửa đất số 32, 33 và 56 đến 58, tờ BĐDC số 25; có hướng Đông Bắc (Đường rộng 15,0m)

TT	Số lô	Số thửa	Tờ bản đồ	Mục đích sử dụng	Diện tích (m ²)	Giá khởi điểm (đồng)	Tiền đặt trước (đồng)	Tiền mua hồ sơ TGDG (đồng)	Ghi chú
1	K3.68	32	25	ONT	287,5	411.700.000	82.340.000	200.000	2 mặt tiền
2	K3.69	33	25	ONT	225,0	268.425.000	53.685.000	200.000	
3	K3.70	56	25	ONT	225,0	268.425.000	53.685.000	200.000	
4	K3.71	57	25	ONT	225,0	268.425.000	53.685.000	200.000	
5	K3.72	58	25	ONT	287,5	411.700.000	82.340.000	200.000	2 mặt tiền
Cộng: 05 lô					1.250,0	1.628.675.000	325.735.000		

11. Các thửa đất số 16 đến 22, tờ BĐDC số 24; các thửa số 14 đến 17, tờ BĐDC số 25; có hướng Tây Bắc (Đường rộng 18,5m)

TT	Số lô	Số thửa	Tờ bản đồ	Mục đích sử dụng	Diện tích (m ²)	Giá khởi điểm (đồng)	Tiền đặt trước (đồng)	Tiền mua hồ sơ TGDG (đồng)	Ghi chú
1	K4.73	16	24	ONT	321,6	474.360.000	94.872.000	200.000	2 mặt tiền
2	K4.74	17	24	ONT	247,5	304.178.000	60.835.000	200.000	
3	K4.75	18	24	ONT	247,5	304.178.000	60.835.000	200.000	
4	K4.76	19	24	ONT	247,5	304.178.000	60.835.000	200.000	
5	K4.77	20	24	ONT	247,5	304.178.000	60.835.000	200.000	
6	K4.78	21	24	ONT	247,5	304.178.000	60.835.000	200.000	
7	K4.79	22	24	ONT	247,5	304.178.000	60.835.000	200.000	
8	K4.80	14	25	ONT	247,5	304.178.000	60.835.000	200.000	
9	K4.81	15	25	ONT	247,5	304.178.000	60.835.000	200.000	
10	K4.82	16	25	ONT	247,5	304.178.000	60.835.000	200.000	
11	K4.83	17	25	ONT	321,7	474.508.000	94.901.000	200.000	2 mặt tiền
Cộng: 11 lô					2.870,8	3.686.470.000	737.288.000		

12. Các thửa số 23 đến 28, tờ BĐDC số 24; các thửa 20 đến 24, tờ BĐDC số 25; có hướng Đông Nam (Đường rộng 13,0m)

TT	Số lô	Số thửa	Tờ bản đồ	Mục đích sử dụng	Diện tích (m ²)	Giá khởi điểm (đồng)	Tiền đặt trước (đồng)	Tiền mua hồ sơ TGDG (đồng)	Ghi chú
1	K4.84	23	24	ONT	321,6	496.550.000	99.310.000	200.000	2 mặt tiền
2	K4.85	24	24	ONT	247,5	318.533.000	63.706.000	200.000	
3	K4.86	25	24	ONT	247,5	318.533.000	63.706.000	200.000	
4	K4.87	26	24	ONT	247,5	318.533.000	63.706.000	200.000	
5	K4.88	27	24	ONT	247,5	318.533.000	63.706.000	200.000	
6	K4.89	28	24	ONT	247,5	318.533.000	63.706.000	200.000	
7	K4.90	20	25	ONT	247,5	318.533.000	63.706.000	200.000	
8	K4.91	21	25	ONT	247,5	318.533.000	63.706.000	200.000	
9	K4.92	22	25	ONT	247,5	318.533.000	63.706.000	200.000	
10	K4.93	23	25	ONT	247,5	318.533.000	63.706.000	200.000	
11	K4.94	24	25	ONT	321,6	496.550.000	99.310.000	200.000	2 mặt tiền
Cộng: 11 lô					2.870,7	3.859.897.000	771.974.000		

13. Các thửa đất số 34, 35, 60 đến 62, tờ BĐDC số 25; có hướng Tây Nam (Đường rộng 15,0m)

TT	Số lô	Số thửa	Tờ bản đồ	Mục đích sử dụng	Diện tích (m ²)	Giá khởi điểm (đồng)	Tiền đặt trước (đồng)	Tiền mua hồ sơ TGDG (đồng)	Ghi chú
1	K5.95	34	25	ONT	287,4	411.557.000	82.311.000	200.000	2 mặt tiền
2	K5.96	35	25	ONT	225,0	268.425.000	53.685.000	200.000	
3	K5.97	60	25	ONT	225,0	268.425.000	53.685.000	200.000	
4	K5.98	61	25	ONT	225,0	268.425.000	53.685.000	200.000	
5	K5.99	62	25	ONT	287,6	411.843.000	82.368.000	200.000	2 mặt tiền
Cộng: 05 lô					1.250,0	1.628.675.000	325.734.000		

14. Các thửa đất số 36 đến 45, tờ BĐDC số 25; có hướng Tây Bắc (Đường rộng 13,0m)

TT	Số lô	Số thửa	Tờ bản đồ	Mục đích sử dụng	Diện tích (m ²)	Giá khởi điểm (đồng)	Tiền đặt trước (đồng)	Tiền mua hồ sơ TGDG (đồng)	Ghi chú
1	K5.100	36	25	ONT	173,3	202.761.000	40.552.000	200.000	
2	K5.101	37	25	ONT	173,3	202.761.000	40.552.000	200.000	
3	K5.102	38	25	ONT	173,3	202.761.000	40.552.000	200.000	
4	K5.103	39	25	ONT	173,3	202.761.000	40.552.000	200.000	
5	K5.104	40	25	ONT	173,3	202.761.000	40.552.000	200.000	
6	K5.105	41	25	ONT	173,3	202.761.000	40.552.000	200.000	
7	K5.106	42	25	ONT	173,3	202.761.000	40.552.000	200.000	
8	K5.107	43	25	ONT	173,3	202.761.000	40.552.000	200.000	
9	K5.108	44	25	ONT	173,3	202.761.000	40.552.000	200.000	
10	K5.109	45	25	ONT	173,3	202.761.000	40.552.000	200.000	
Cộng: 10 lô					1.733,0	2.027.610.000	405.520.000		

15. Các thửa đất số 63 đến 72, tờ BĐDC số 25; có hướng Đông Nam (Đường rộng 15,0m)

TT	Số lô	Số thửa	Tờ bản đồ	Mục đích sử dụng	Diện tích (m ²)	Giá khởi điểm (đồng)	Tiền đặt trước (đồng)	Tiền mua hồ sơ TGDG (đồng)	Ghi chú
1	K5.110	63	25	ONT	173,3	227.023.000	45.404.000	200.000	
2	K5.111	64	25	ONT	173,3	227.023.000	45.404.000	200.000	
3	K5.112	65	25	ONT	173,3	227.023.000	45.404.000	200.000	
4	K5.113	66	25	ONT	173,3	227.023.000	45.404.000	200.000	
5	K5.114	67	25	ONT	173,3	227.023.000	45.404.000	200.000	
6	K5.115	68	25	ONT	173,3	227.023.000	45.404.000	200.000	
7	K5.116	69	25	ONT	173,3	227.023.000	45.404.000	200.000	
8	K5.117	70	25	ONT	173,3	227.023.000	45.404.000	200.000	
9	K5.118	71	25	ONT	173,3	227.023.000	45.404.000	200.000	
10	K5.119	72	25	ONT	173,3	227.023.000	45.404.000	200.000	
Cộng: 10 lô					1.733,0	2.270.230.000	454.040.000		

16. Các thửa đất số 47 đến 49, 73, 74, tờ BĐDC số 25; có hướng Đông Bắc (Đường rộng 25,0m)

TT	Số lô	Số thửa	Tờ bản đồ	Mục đích sử dụng	Diện tích (m ²)	Giá khởi điểm (đồng)	Tiền đặt trước (đồng)	Tiền mua hồ sơ TGDG (đồng)	Ghi chú
1	K5.120	47	25	ONT	275,4	432.929.000	86.585.000	200.000	2 mặt tiền
2	K5.121	48	25	ONT	216,0	282.960.000	56.592.000	200.000	
3	K5.122	49	25	ONT	216,0	282.960.000	56.592.000	200.000	

4	K5.123	73	25	ONT	216,0	282.960.000	56.592.000	200.000	
5	K5.124	74	25	ONT	275,5	433.086.000	86.617.000	200.000	2 mặt tiền
Cộng: 05 lô					1.198,9	1.714.895.000	342.978.000		

17. Các thửa đất số 45 đến 48, tờ BĐDC số 24; có hướng Tây Nam (Đường rộng 18,5m)

TT	Số lô	Số thửa	Tờ bản đồ	Mục đích sử dụng	Diện tích (m ²)	Giá khởi điểm (đồng)	Tiền đặt trước (đồng)	Tiền mua hồ sơ TGDG (đồng)	Ghi chú
1	K6.125	48	24	ONT	287,6	424.210.000	84.842.000	200.000	2 mặt tiền
2	K6.126	47	24	ONT	212,5	261.163.000	52.232.000	200.000	
3	K6.127	46	24	ONT	212,5	261.163.000	52.232.000	200.000	
4	K6.128	45	24	ONT	287,5	424.063.000	84.812.000	200.000	2 mặt tiền
Cộng: 04 lô					1.000,1	1.370.599.000	274.118.000		

18. Thửa đất số 49, tờ BĐDC số 24; các thửa số 76 đến 82, tờ BĐDC số 25; có hướng Tây Bắc (Đường rộng 15,0m)

TT	Số lô	Số thửa	Tờ bản đồ	Mục đích sử dụng	Diện tích (m ²)	Giá khởi điểm (đồng)	Tiền đặt trước (đồng)	Tiền mua hồ sơ TGDG (đồng)	Ghi chú
1	K6.129	49	24	ONT	158,0	188.494.000	37.698.000	100.000	
2	K6.130	76	25	ONT	158,0	188.494.000	37.698.000	100.000	
3	K6.131	77	25	ONT	158,0	188.494.000	37.698.000	100.000	
4	K6.132	78	25	ONT	158,0	188.494.000	37.698.000	100.000	
5	K6.133	79	25	ONT	158,0	188.494.000	37.698.000	100.000	
6	K6.134	80	25	ONT	158,0	188.494.000	37.698.000	100.000	
7	K6.135	81	25	ONT	158,0	188.494.000	37.698.000	100.000	
8	K6.136	82	25	ONT	158,0	188.494.000	37.698.000	100.000	
Cộng: 08 lô					1.264,0	1.507.952.000	301.584.000		

19. Thửa đất số 50, tờ BĐDC số 24; các thửa số 86 đến 90, tờ BĐDC số 25; có hướng Đông Nam (Đường rộng 13,0m)

TT	Số lô	Số thửa	Tờ bản đồ	Mục đích sử dụng	Diện tích (m ²)	Giá khởi điểm (đồng)	Tiền đặt trước (đồng)	Tiền mua hồ sơ TGDG (đồng)	Ghi chú
1	K6.137	50	24	ONT	158,0	203.346.000	40.669.000	200.000	
2	K6.138	86	25	ONT	158,0	203.346.000	40.669.000	200.000	
3	K6.139	87	25	ONT	158,0	203.346.000	40.669.000	200.000	
4	K6.140	88	25	ONT	158,0	203.346.000	40.669.000	200.000	
5	K6.141	89	25	ONT	158,0	203.346.000	40.669.000	200.000	
6	K6.142	90	25	ONT	158,0	203.346.000	40.669.000	200.000	
Cộng: 06 lô					948,0	1.220.076.000	244.014.000		

20. Các thửa số 83, 84, 93, 94, tờ BĐDC số 25; có hướng Đông Bắc (Đường rộng 15,0m)

TT	Số lô	Số thửa	Tờ bản đồ	Mục đích sử dụng	Diện tích (m ²)	Giá khởi điểm (đồng)	Tiền đặt trước (đồng)	Tiền mua hồ sơ TGDG (đồng)	Ghi chú
1	K6.145	83	25	ONT	287,3	411.414.000	82.282.000	200.000	2 mặt tiền
2	K6.146	84	25	ONT	212,5	253.513.000	50.702.000	200.000	
3	K6.147	93	25	ONT	212,5	253.513.000	50.702.000	200.000	
4	K6.148	94	25	ONT	287,6	411.843.000	82.368.000	200.000	2 mặt tiền
Cộng: 04 lô					999,9	1.330.283.000	266.054.000		

21. Các thửa đất số 105, 106, 125, 126, tờ BĐDC số 25; có hướng Tây Nam (Đường rộng 15,0m)

TT	Số lô	Số thửa	Tờ bản đồ	Mục đích sử dụng	Diện tích (m ²)	Giá khởi điểm (đồng)	Tiền đặt trước (đồng)	Tiền mua hồ sơ TGDG (đồng)	Ghi chú
1	K7.149	105	25	ONT	287,6	411.843.000	82.368.000	200.000	2 mặt tiền
2	K7.150	106	25	ONT	212,5	253.513.000	50.702.000	200.000	
3	K7.151	125	25	ONT	212,5	253.513.000	50.702.000	200.000	
4	K7.152	126	25	ONT	287,3	411.414.000	82.282.000	200.000	2 mặt tiền
Cộng: 04 lô					999,9	1.330.283.000	266.054.000		

22. Các thửa số 107 đến 112, tờ BĐDC số 25; có hướng Tây Bắc (Đường rộng 13,0m)

TT	Số lô	Số thửa	Tờ bản đồ	Mục đích sử dụng	Diện tích (m ²)	Giá khởi điểm (đồng)	Tiền đặt trước (đồng)	Tiền mua hồ sơ TGDG (đồng)	Ghi chú
1	K7.153	107	25	ONT	177,8	208.026.000	41.605.000	200.000	
2	K7.154	108	25	ONT	177,8	208.026.000	41.605.000	200.000	
3	K7.155	109	25	ONT	177,8	208.026.000	41.605.000	200.000	
4	K7.156	110	25	ONT	177,8	208.026.000	41.605.000	200.000	
5	K7.157	111	25	ONT	177,8	208.026.000	41.605.000	200.000	
6	K7.158	112	25	ONT	177,8	208.026.000	41.605.000	200.000	
Cộng: 06 lô					1.066,8	1.248.156.000	249.630.000		

23. Các thửa số 127 đến 131, tờ BĐDC số 25; có hướng Đông Nam (Đường rộng 13,0m)

TT	Số lô	Số thửa	Tờ bản đồ	Mục đích sử dụng	Diện tích (m ²)	Giá khởi điểm (đồng)	Tiền đặt trước (đồng)	Tiền mua hồ sơ TGDG (đồng)	Ghi chú
1	K7.159	127	25	ONT	177,8	228.829.000	45.765.000	200.000	
2	K7.160	128	25	ONT	177,8	228.829.000	45.765.000	200.000	
3	K7.161	129	25	ONT	177,8	228.829.000	45.765.000	200.000	
4	K7.163	131	25	ONT	177,8	228.829.000	45.765.000	200.000	
Cộng: 04 lô					711,2	915.316.000	183.060.000		

24. Các thửa số 144 đến 148, tờ BĐDC số 25; có hướng Tây Bắc (Đường rộng 13,0m)

TT	Số lô	Số thửa	Tờ bản đồ	Mục đích sử dụng	Diện tích (m ²)	Giá khởi điểm (đồng)	Tiền đặt trước (đồng)	Tiền mua hồ sơ TGDG (đồng)	Ghi chú
1	K8.165	144	25	ONT	272,2	382.169.000	76.433.000	200.000	2 mặt tiền
2	K8.166	145	25	ONT	247,5	289.575.000	57.915.000	200.000	
3	K8.167	146	25	ONT	247,5	289.575.000	57.915.000	200.000	
4	K8.168	147	25	ONT	247,5	289.575.000	57.915.000	200.000	
5	K8.169	148	25	ONT	247,5	289.575.000	57.915.000	200.000	
Cộng: 05 lô					1.262,2	1.540.469.000	308.093.000		

25. Các thửa số 163 đến 165, tờ BĐDC số 25; có hướng Đông Nam (Đường rộng 36,0m)

TT	Số lô	Số thửa	Tờ bản đồ	Mục đích sử dụng	Diện tích (m ²)	Giá khởi điểm (đồng)	Tiền đặt trước (đồng)	Tiền mua hồ sơ TGDG (đồng)	Ghi chú
1	K8.171	163	25	ONT	272,3	612.403.000	122.480.000	500.000	2 mặt tiền
2	K8.172	164	25	ONT	247,5	463.815.000	92.763.000	200.000	
3	K8.173	165	25	ONT	247,5	463.815.000	92.763.000	200.000	
Cộng: 03 lô					767,3	1.540.033.000	308.006.000		
Tổng cộng: 147 lô					31.802,0	41.926.927.000	8.385.328.000		