

PHỤ LỤC

40 thửa đất ở tại xã Quảng Phương, huyện Quảng Trạch, tỉnh Quảng Bình
(Kèm theo Bản Niêm yết việc đấu giá tài sản ngày 22 tháng 02 năm 2019 của Trung tâm Dịch vụ đấu giá tài sản tỉnh Quảng Bình)

TT	Thửa đất số	Tờ bản đồ số	Mục đích sử dụng	Diện tích (m ²)	Giá khởi điểm (đồng)	Tiền đặt trước (đồng)	Tiền mua HS TGDG (đồng)	Bước giá (đồng)	Ghi chú
I Các thửa đất hướng Tây Nam									
1	305	16	ONT	359,9	160.000.000	20.000.000	100.000	3.000.000	
2	306	16	ONT	359,9	160.000.000	20.000.000	100.000	3.000.000	
3	307	16	ONT	360,4	160.000.000	20.000.000	100.000	3.000.000	
4	308	16	ONT	359,7	160.000.000	20.000.000	100.000	3.000.000	
5	309	16	ONT	360,4	160.000.000	20.000.000	100.000	3.000.000	
6	310	16	ONT	360,0	160.000.000	20.000.000	100.000	3.000.000	
II Các thửa đất hướng Đông Nam									
1	253	16	ONT	359,6	93.000.000	6.000.000	100.000	2.000.000	
2	255	16	ONT	348,5	90.000.000	6.000.000	100.000	2.000.000	
3	256	16	ONT	348,2	90.000.000	6.000.000	100.000	2.000.000	
4	257	16	ONT	348,4	90.000.000	6.000.000	100.000	2.000.000	
5	258	16	ONT	348,3	90.000.000	6.000.000	100.000	2.000.000	
6	259	16	ONT	348,3	90.000.000	6.000.000	100.000	2.000.000	
7	260	16	ONT	285,2	74.000.000	6.000.000	100.000	2.000.000	
8	278	16	ONT	356,5	50.000.000	6.000.000	100.000	2.000.000	
9	279	16	ONT	356,7	50.000.000	6.000.000	100.000	2.000.000	
10	280	16	ONT	356,9	50.000.000	6.000.000	100.000	2.000.000	
11	281	16	ONT	356,1	50.000.000	6.000.000	100.000	2.000.000	
12	282	16	ONT	356,3	50.000.000	6.000.000	100.000	2.000.000	
13	283	16	ONT	355,5	50.000.000	6.000.000	100.000	2.000.000	
14	284	16	ONT	355,6	50.000.000	6.000.000	100.000	2.000.000	
15	285	16	ONT	222,4	31.000.000	6.000.000	100.000	2.000.000	
III Các thửa đất hướng Tây Bắc									
1	270	16	ONT	356,3	84.000.000	6.000.000	100.000	2.000.000	
2	271	16	ONT	356,5	84.000.000	6.000.000	100.000	2.000.000	
3	272	16	ONT	355,9	84.000.000	6.000.000	100.000	2.000.000	
4	273	16	ONT	356,3	84.000.000	6.000.000	100.000	2.000.000	

5	274	16	ONT	356,5	84.000.000	6.000.000	100.000	2.000.000	
6	275	16	ONT	356,2	84.000.000	6.000.000	100.000	2.000.000	
7	276	16	ONT	356,8	84.000.000	6.000.000	100.000	2.000.000	
8	277	16	ONT	373,3	88.000.000	6.000.000	100.000	2.000.000	
IV Các thửa đất hướng Đông (Giáp đường bê tông liên xã)									
1	1386	11	ONT	147,7	575.000.000	100.000.000	500.000	10.000.000	
2	1387	11	ONT	155,3	671.500.000	100.000.000	500.000	10.000.000	
3	1388	11	ONT	158,4	685.000.000	100.000.000	500.000	10.000.000	
4	1390	11	ONT	161,5	698.500.000	100.000.000	500.000	10.000.000	
5	1391	11	ONT	162,4	772.500.000	100.000.000	500.000	10.000.000	2 mặt tiền
V Các thửa đất hướng Tây (Giáp đường bê tông liên thôn)									
1	1383	11	ONT	202,0	286.500.000	40.000.000	200.000	5.000.000	
2	1385	11	ONT	173,6	246.000.000	40.000.000	200.000	5.000.000	
VI Các thửa đất hướng Đông Nam (Giáp đường bê tông liên thôn)									
1	588	5	ONT	337,5	234.000.000	40.000.000	200.000	5.000.000	2 mặt tiền
2	585	5	ONT	269,6	170.000.000	20.000.000	100.000	3.000.000	
3	586	5	ONT	247,0	155.500.000	20.000.000	100.000	3.000.000	
4	587	5	ONT	225,1	142.000.000	20.000.000	100.000	3.000.000	
Tổng cộng: 40 thửa đất				12.370,7	7.270.500.000				

Handwritten signature

Handwritten signature

ANG 8

CHÍNH LÝ ĐỊA CHÍNH XÃ QUẢNG PHƯƠNG

TỜ SỐ 11 (968540-4)

TÊN KHU ĐO: PHÂN LỘ, ĐÁU GIÁ QUYỀN SỬ DỤNG ĐẤT THEO KẾ HOẠCH SỬ DỤNG ĐẤT NĂM 2018

(Kèm theo quyết định giao đất số: /QĐ-UBND ngày tháng năm 2018 của)

TỈNH QUẢNG BÌNH

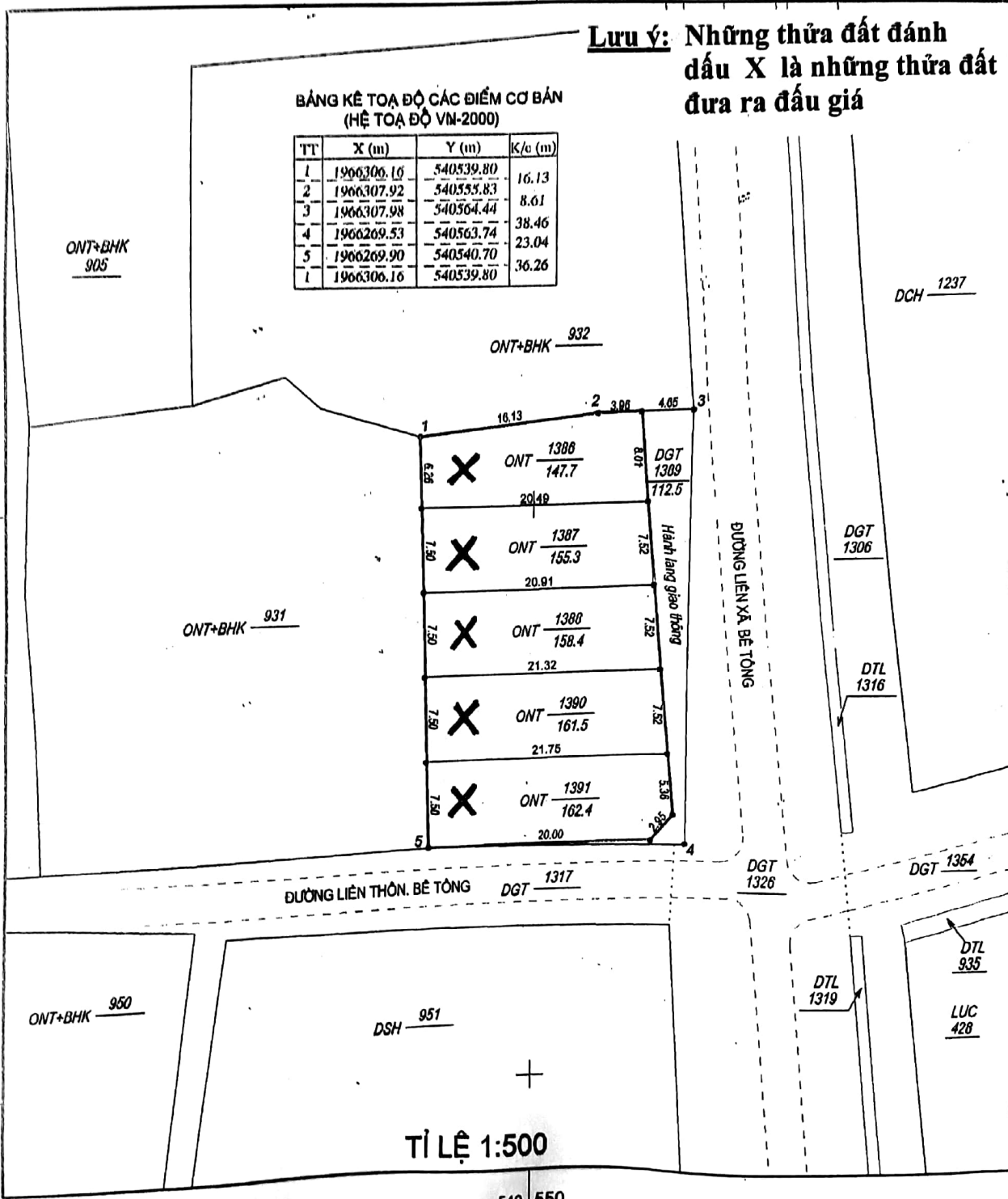
HUYỆN QUẢNG TRẠCH

540 550

Lưu ý: Những thửa đất đánh dấu X là những thửa đất đưa ra đấu giá

BẢNG KÊ TOẠ ĐỘ CÁC ĐIỂM CƠ BẢN
(HỆ TOẠ ĐỘ VN-2000)

TT	X (m)	Y (m)	K/a (m)
1	1966306.10	540539.80	16.13
2	1966307.92	540555.83	8.61
3	1966307.98	540564.44	38.46
4	1966269.53	540563.74	23.04
5	1966269.90	540540.70	36.26
1	1966306.16	540539.80	



1966
300

1966
300

1966
250

1966
250

TỈ LỆ 1:500

Đo vẽ ngày 15 tháng 8 năm 2018

Cơ quan đo vẽ:

TT. PHÁT TRIỂN QUY ĐẤT

GIÁM ĐỐC

TRƯỞNG TẬP

PHỤ TẠM QUY ĐẤT

HUYỆN QUẢNG TRẠCH

TỈNH QUẢNG BÌNH

QUẢNG TRẠCH

Kiểm tra ngày 21 tháng 8 năm 2018

Cơ quan kiểm tra

P. ĐO ĐẠC, BẢN ĐỒ - VIỆN THAM

TRƯỞNG PHÒNG

Duyệt ngày 21 tháng 8 năm 2018

SỞ TÀI NGUYÊN VÀ MÔI TRƯỜNG

KT. GIÁM ĐỐC

KT. GIÁM ĐỐC



**CHÍNH LÝ ĐỊA CHÍNH
XA QUẢNG PHƯỜNG**

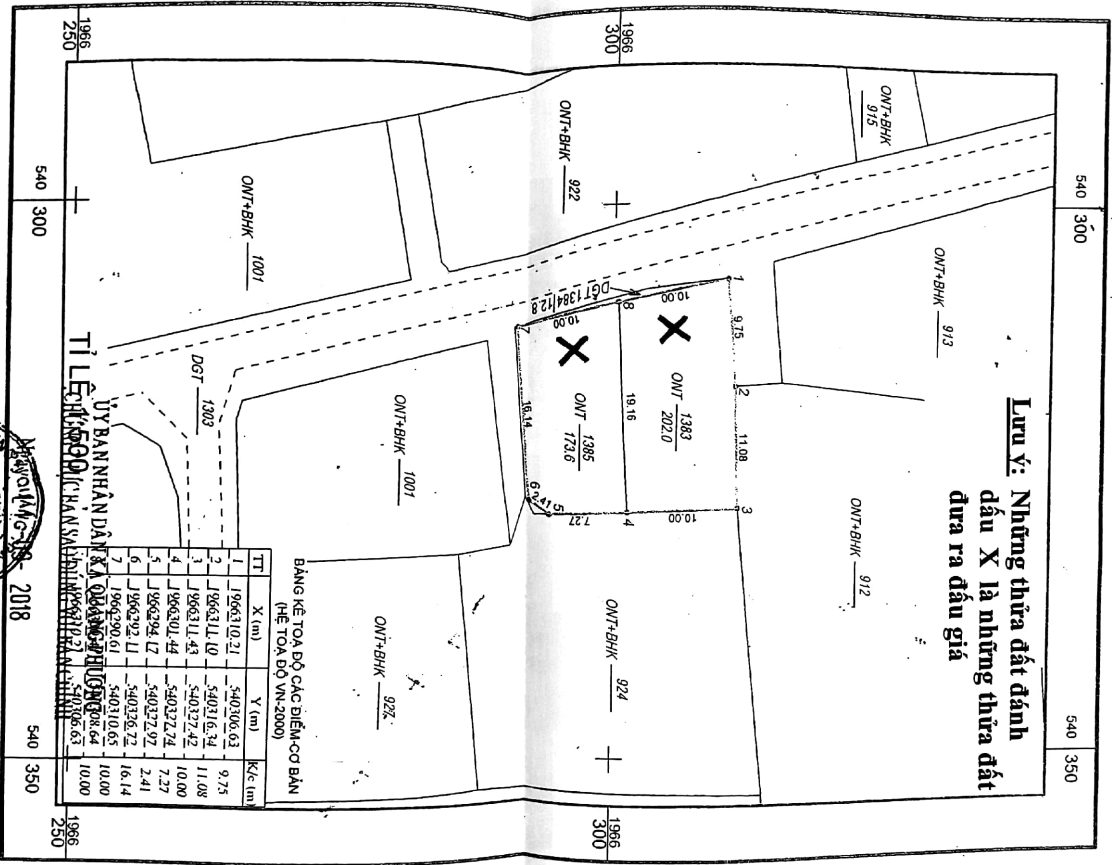
TỜ SỐ 11 (998540-4)

(Kèm theo quy chế định giao đất số: /AD-UBAND ngày tháng năm 2016 của)

TỈNH QUẢNG BÌNH - HUYỆN QUẢNG TRẠCH

BẢN SAO

Lưu ý: Những thửa đất đánh dấu X là những thửa đất đưa ra đấu giá



**BẢNG KÊ TOA ĐỘ CÁC ĐIỂM CƠ BẢN
(HỆ TOẠ ĐỘ VN-2000)**

TT	X (m)	Y (m)	K/c (m)
1	1966310,21	5403300,63	9,75
2	1966311,10	540316,34	11,08
3	1966311,43	540327,42	10,00
4	1966301,49	540327,24	7,27
5	1966294,17	540327,97	2,41
6	1966292,11	540336,72	16,14
7	1966290,61	540310,65	10,00
8	1966288,63	540306,63	10,00

ỦY BAN NHÂN DÂN XÃ QUẢNG PHƯỜNG
T. L. 11/2016/QĐ-UBND

Do vẽ ngày 14 tháng 9 năm 2016

TRUNG TÂM THẤT TRIỂN QUY ĐẤT

Kiểm tra ngày 05 tháng 5 năm 2016
PHÒNG ĐO ĐẠC ĐỊA VÀ ĐỊA CHÍNH
TRUNG PHÒNG ĐO ĐẠC ĐỊA VÀ ĐỊA CHÍNH

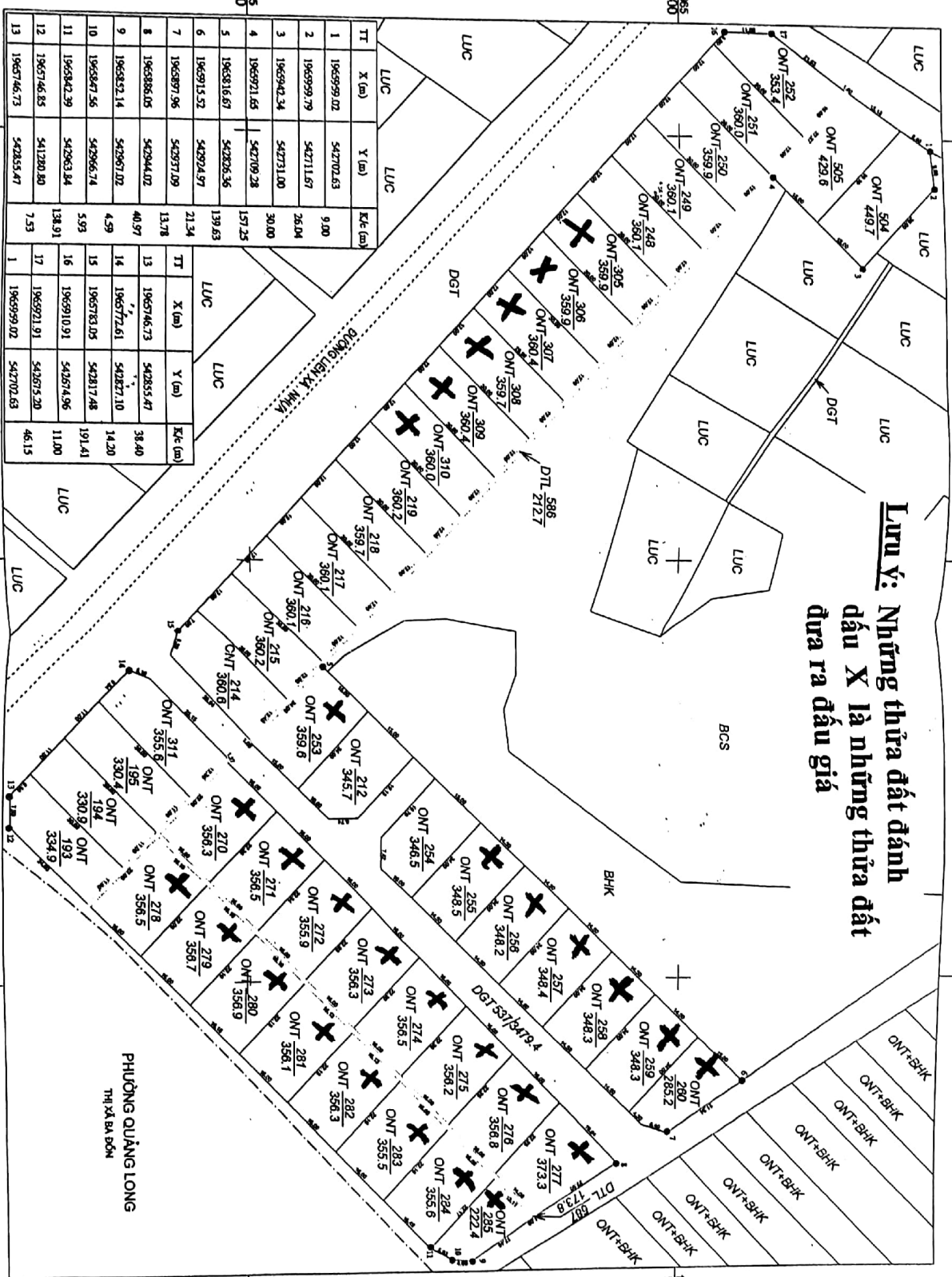
Hoàng Duy Khiêm

Nguyễn Thanh Mai

TRÍCH LỤC BẢN ĐỒ ĐỊA CHÍNH
XÃ QUẢNG PHƯƠNG

Tờ số 18/8850/9
CỦA QUẢNG BÌNH

Lưu ý: Những thửa đất đánh dấu X là những thửa đất đưa ra đấu giá



TT	X (m)	Y (m)	Kk (m)
1	196599.02	542702.63	9.00
2	196599.79	542711.67	26.04
3	196594.34	542731.00	30.00
4	196592.66	542709.28	157.25
5	196581.67	542826.36	139.63
6	196591.57	542974.97	21.34
7	1965897.96	542971.09	13.78
8	1965886.05	542944.02	40.97
9	196582.14	542967.02	4.59
10	196567.56	542966.74	5.93
11	1965842.99	542963.84	138.91
12	1965746.85	541280.80	7.53
13	1965746.73	542855.47	1

TT	X (m)	Y (m)	Kk (m)
13	1965746.73	542855.47	38.40
14	1965772.61	542827.10	14.20
15	1965783.05	542817.48	191.41
16	1965910.91	542674.96	11.00
17	1965921.91	542675.20	46.15
1	1965999.02	542702.63	1

Đo vẽ ngày 15 tháng 4 năm 2016

TỈ LỆ 1:1000

Công bố bản đồ lực đúng hiện trạng.

VĂN PHÒNG ĐẤT ĐAI H. QUẢNG TRẠCH

1 cm trên bản đồ bằng 10 m trên thực địa

